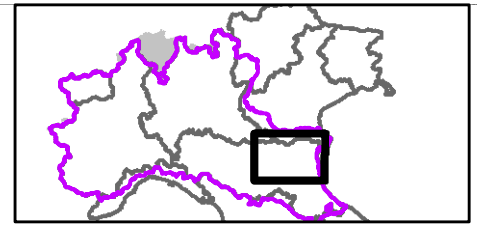
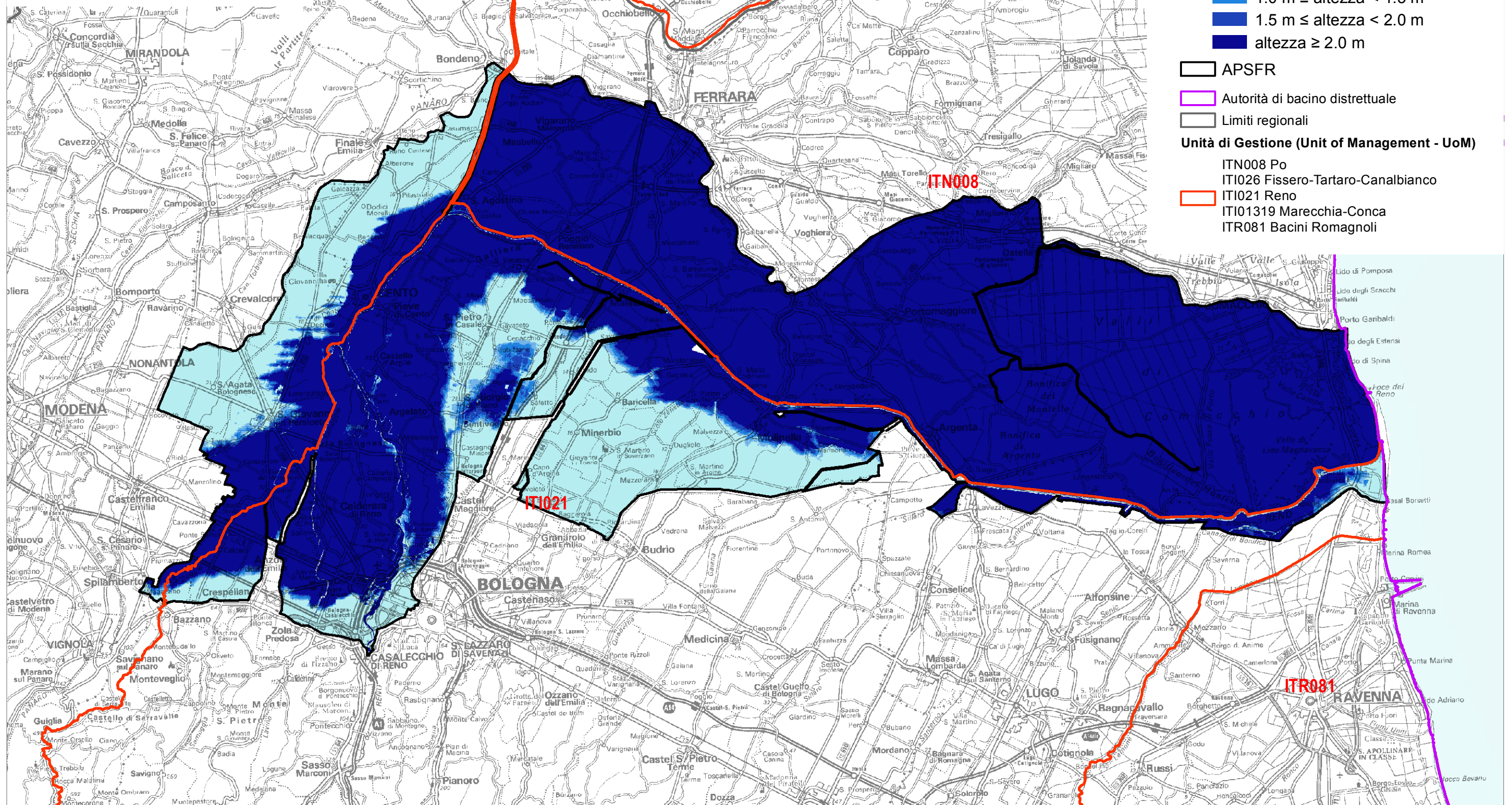




Piano di Gestione del rischio di alluvioni  
Secondo ciclo – dicembre 2019  
Mappe di pericolosità e rischio



Tiranti - scenario P1 (scarsa probabilità)

- altezza  $< 0.5\text{ m}$
- $0.5\text{ m} \leq \text{altezza} < 1.0\text{ m}$
- $1.0\text{ m} \leq \text{altezza} < 1.5\text{ m}$
- $1.5\text{ m} \leq \text{altezza} < 2.0\text{ m}$
- altezza  $\geq 2.0\text{ m}$

- APSFR
- Autorità di bacino distrettuale
- Limiti regionali
- Unità di Gestione (Unit of Management - UoM)
  - ITN008 Po
  - ITI026 Fissero-Tartaro-Canalbianco
  - ITI021 Reno
  - ITI01319 Marecchia-Conca
  - ITR081 Bacini Romagnoli

